

DESIGN DIFFUSION NEWS

238

MILANO DESIGN WEEK

dd
n



VARIATIONS OF TIME BY NENDO

E 8,00 "Italy only" - F E 13,00 - D E 13,00 - GR E 14,30 -
P E 15,40 - EE 8,90 - GB GBP 11,00 - BE 10,00 - SKK 170,00 -
CH SFR 23,00 - NL E 19,00 - A E 10,00 - N NKR 172,00 -

ISSN 1120-9720 - Mensile - TAXE PERCOUR (TASSA RISCOSSA) - UFFICIO CENTRALE RISCOSSA - MILANO
Spedizione in abbonamento postale - 45% - D.L. 353/2003 (conv. in L. 27/02/2004 n. 46) art. 1, comma 1, D.C.B. Milano



9 771120 972003

GARCÍA CUMINI

Italiana lei, spagnolo lui. Cinzia Cumini e Vicente García Jiménez condividono un approccio mediterraneo al design che parla la lingua del ben fatto, e poi, libero e solare com'è, si divincola da confini preimpostati, diventa duttile e dà vita a soluzioni sorprendenti. "Con Cesar abbiamo stabilito un dialogo per cui la raccolta delle idee e delle necessità aziendali avviene ogni volta molto naturalmente e nel corso di tutto un anno. Tutti insieme pensiamo a prodotti che mettano le persone al primo posto. L'individuo, con le sue abitudini, desideri progettuali ed estetici, è il centro da cui cerchiamo di far nascere i nuovi prodotti che costituiscono il catalogo Cesar. Il progetto che presentiamo ad Eurocucina 2018 è caratterizzato da una struttura composta da tre elementi ben distinti, ma che dialogano tra loro - Williamsburg, The 50's e Intarsio - che danno vita ad una cucina innovativa e completa, i cui componenti vivono in perfetta sintonia, con una loro unicità e individualità, consentendo loro di vivere singolarmente, senza privarsi della funzione primaria. Williamsburg è un'area di lavoro centrale, un vero e proprio bancone operativo che funge da catalizzatore nella composizione. The 50's è una reinterpretazione attuale delle librerie degli anni Cinquanta. Intarsio è un sistema che spezza la geometria delle ante, le scompone nella percezione delle dimensioni, ma soprattutto nel senso delle venature del legno. L'unicità di questo prodotto consiste sicuramente nella sua forte indole alla convivialità, ma anche nel fatto che ogni progettista possa riuscire a renderlo unico grazie alle svariate possibilità intrinseche. Inoltre, la sua capacità di integrarsi alla vasta collezione Cesar ne amplifica il carattere di personalizzazione e di unicità."

"L'input di Piaval era di creare un prodotto con una personalità sartoriale, personalizzabile, destinato alle esigenze di un contract caratterizzato dallo studio di un prodotto di pregio. Pipe esprime lo straordinario livello di competenza dell'azienda nella lavorazione del legno, che somma artigianalità e manualità a processi di lavorazione industriale all'avanguardia e ricerca tecnologica. Infine, Pipe dà voce ad un altro importante valore aziendale, quello della sostenibilità ambientale. Esteticamente, Pipe decodifica un oggetto di tradizione antichissima, la pipa, simbologia che richiamiamo attraverso la forma sinuosa del progetto e la nobiltà della materia in cui è realizzato, il legno massello di faggio. Pipe nasconde molti accorgimenti non immediatamente rilevabili ad un primo sguardo, la sua semplicità è solo apparente. L'innesto tra i due elementi che compongono la gamba posteriore è il risultato di un'approfondita ricerca tecnica che indaga nuovi confini sulla resistenza e duttilità del legno; l'anello di congiunzione che pare avere solo valore decorativo assolve in realtà una funzione strutturale perché separa e unisce la gamba posteriore della seduta all'elemento che sale a sostenerne lo schienale. Un segno di forte valore decorativo e identitario che,

qui, sottolinea una giunzione frutto di una ricerca tecnologica audace. Abbiamo portato lo spessore dello schienale ai minimi termini, mantenendo inalterati comfort e resistenza. Infine, volevamo una sedia di grande leggerezza formale: l'abbiamo ottenuta eliminando i traversi e garantendo la solidità della sedia grazie ad un accorgimento tecnologico celato nella seduta".

www.garciacumini.com

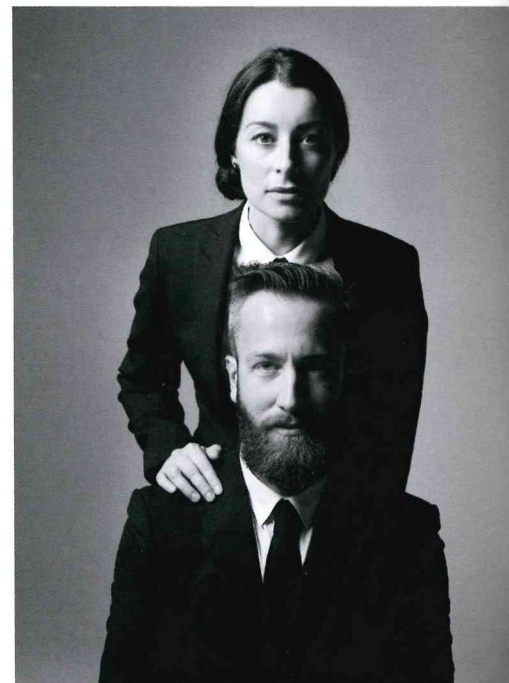
M.D.M.

Pagina accanto: in alto, il nuovo progetto Cesar per Eurocucina 2018 ingloba 3 elementi ben distinti - Williamsburg, The 50's, Intarsio - che dialogano tra loro per una personalizzazione piena; in basso, la sedia Pipe prodotta da Piaval e realizzata in massello di faggio unisce decorazione e funzione strutturale in un giunto, frutto di ricerca tecnologica.

Opposite page, top, the new Cesar project for Eurocucina 2018 encompasses three distinct elements - Williamsburg, The 50's, Inlay - that dialogue with each other for a complete personalization; below, the Pipe chair produced by Piaval and made of solid beech wood combines decoration and structural function in a joint, the result of technological research.

She is Italian, he is Spanish. Cinzia Cumini and Vicente García Jiménez share the same Mediterranean approach to design that speaks the language of quality, and then, being it sunny and free, it breaks free from standard boundaries, becomes flexible and gives life to amazing results.

"With Cesar, we have established a real relationship, therefore the brainstorming and the identification of company's requirements takes place every time very naturally and throughout an entire year. All together we think about absolutely user-oriented products. The individual, with his habits, design and aesthetic tastes, is the starting point from which we try to create the new products that make up the Cesar's product range. The project we are



presenting at Eurocucina 2018 is characterized by a structure composed of three distinct elements, which nonetheless interact with each other - Williamsburg, The 50's and Intarsio - which give life to an innovative and complete kitchen, whose components live in perfect harmony, with their uniqueness and individuality, therefore self-sufficient, without forgetting the primary function. Williamsburg is a central work area, a real operational counter that acts as a catalyst in the composition. The 50's, is a modern version of a bookshelf from the fifties. Intarsio, is a system in which the geometry of the doors is broken in terms of the perception of the dimensions, but above all when it comes to the grain of the wood. The uniqueness of this product certainly consists in its strong conviviality-focused character, but also in the fact that every designer can succeed in making it unique thanks to the various intrinsic possibilities. Furthermore, its ability to blend into the vast Cesar collection, enhances its character of customization and uniqueness".

"The basic idea of Piaval was to create a product with a tailor-made design, customizable, intended for the needs of a contract project characterized by high-end products. Pipe expresses the extraordinary company's know-how in terms of wood processing, which adds craftsmanship and manual skills to cutting-edge industrial processing and technological research. Finally, Pipe gives voice to another important corporate value, that of environmental sustainability. From an aesthetic point of view, Pipe represents an object of ancient tradition, the pipe, symbolism that we recall through the sinuous design and the noble material it is made from - solid beech wood. In Pipe, many functions aren't visible at first glance and its simplicity is only apparent. The added element between the two elements that make up the back leg is the result of an in-depth technical research that investigates new boundaries on the strength and ductility of wood; the ring of conjunction that seems to have only decorative purposes, actually fulfills a structural function because it separates and unites the back leg of the seat to the element that rises to support the



backrest. A sign of strong decorative and identity value that, here, underlines a junction resulting from a daring technological research. We have reduced to the max the thickness of the backrest, maintaining unaltered comfort and resistance. Finally, we wanted a chair characterized by great formal lightness: we obtained it by eliminating the crosspieces and guaranteeing the solidity of the chair thanks to a technological device concealed in the seat".